

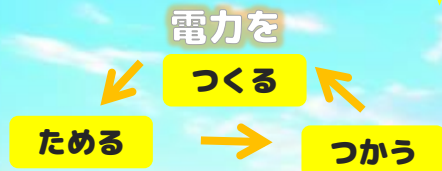
ようこそ、おひさまファクトリーへ！
おひさま[☀]ハイム

セキスイハイム[®]

おひさまのチカラで[☀]

住まいの見学会

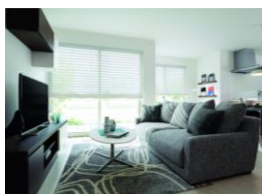
5/25(sat) 26 (sun)



予約制・個別案内

※個別見学会のため、現地には係りの者がおりません。
お手数ですが、下記までお問い合わせください。

広々なLDK♪



広々設計されたLDKは対面キッチンで、
まだ小さいお子様がいても遊んでる姿を
見守りながら家事ができます。
LDKの一角には2畳の畳スペースがあり
お子様のお昼寝スペースにも◎

シアタールーム♪



映画好きのご夫婦がゆっくりと
映画を観るために設計された空間。
寝る前にご夫婦で映画タイムなんて
良いですね。

便利収納がたくさん♪



S.I.CやW.I.C、パントリーなど
適材適所に収納スペースを確保しており
お家の中をスッキリキレイに保てます。

「つくる」「ためる」「つかう」

豊かな暮らしを体感してください♪

太陽のチカラで電力をつくる

つくる 「太陽光発電システム9.45Kw搭載」

万が一の災害時でも電気が使える

ためる 「蓄電池搭載」

電気を無駄なく使うための仕組み

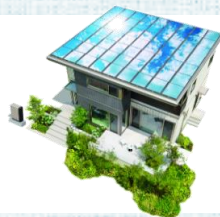
つかう 「スマートハイムナビ搭載」

SmartPowerStation

(鉄骨)

1F:57.79㎡ 2F: 57.79㎡

計: 115.58㎡ (34.96坪)



※写真は全てイメージです

須崎市臥竜会場案内図



MAPCODE[®] 54 203 377*75

「マップコード」および「MAPCODE」は
株式会社デンソーの登録商標です。

建設業国土交通大臣許可(般-26)第19742号/宅建業免許国土交通大臣(4)第6275号
(一社)長野県宅地建物取引業協会会員(公社)首都圏不動産公正取引協議会加盟

セキスイハイム信越株式会社

長野営業部 [営業時間] 10:00~18:00 ※水曜・木曜定休(祝日営業)
〒381-0031 長野市西尾張部238-8 TEL.026-259-7816
長野中央展示場 TEL.026-259-3816
お問合わせ 長野南展示場 TEL.026-299-8160

私たちセキスイハイム信越株式会社はお客様情報の適正な取り扱いに努めています。URLをご参照下さい。https://sekisui-hs.co.jp/