

一条工務店の 建築条件付土地分譲

蟻ヶ崎4丁目 好評受付中

教育/松本中央幼稚園:約0.2km 聖十字幼稚園:約0.9km 松本幼稚園:約0.7km
 白板保育園:約1.0km 市立開智小学校:約0.9km 市立丸ノ内中学校:約1.0km
 公共/松本市役所:約1.6km 松本蟻ヶ崎郵便局:約0.3km
 施設/城西病院:約0.9km 長野銀行松本北支店:約1.2km 八十二銀行信州大学前支店:約1.5km アップルランド宮淵店:約1.3km



物件概要(蟻ヶ崎)
 所在地/松本市蟻ヶ崎4丁目5-50他 交通/JR『北松本』駅より徒歩15分 開発面積/2205.91㎡ 総区画数/8区画 今回販売区画/3区画 販売面積/205.77㎡~243.97㎡ 価格14,320,000円~16,980,000円
 地目/宅地 用途地域/第1種中高層住居専用地域 建蔽率/60% 容積率/200% 開発許可/松本市指令20建指第2-6号(平成20年6月27日) 完了検査/平成20年7月31日 道路幅員/6.0m(私道負担なし) 設備/上下水道(公営)、都市ガス(松本ガス)、中部電力 取引態様/売主

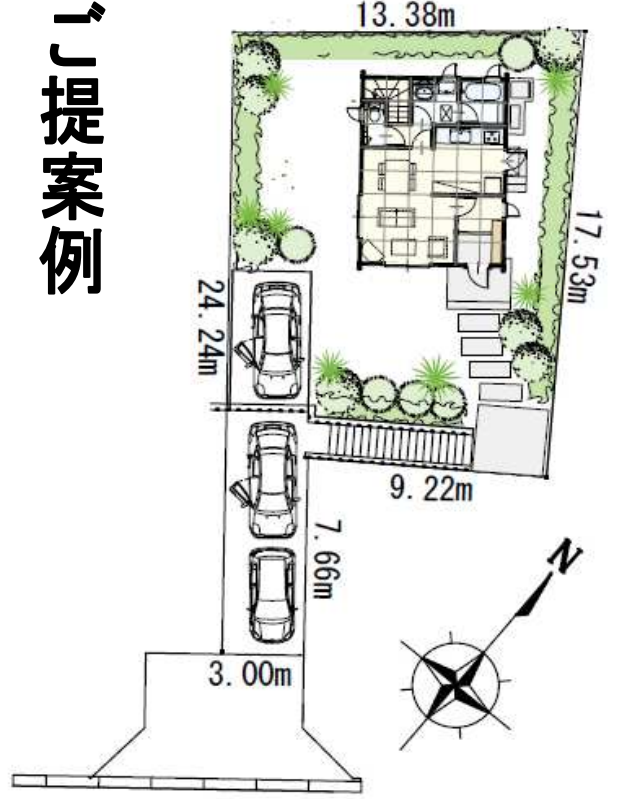
建築条件付売土地…本物件は、土地売買契約締結後3ヶ月以内に㈱一条工務店との間で住宅を建築するための建築請負契約を締結することを停止条件として販売します。この期間内に建築請負契約が成立しなかった場合は、土地売買契約は白紙となり受領した金銭は全額無利息で買主に返還します。

区画⑦でのご提案例

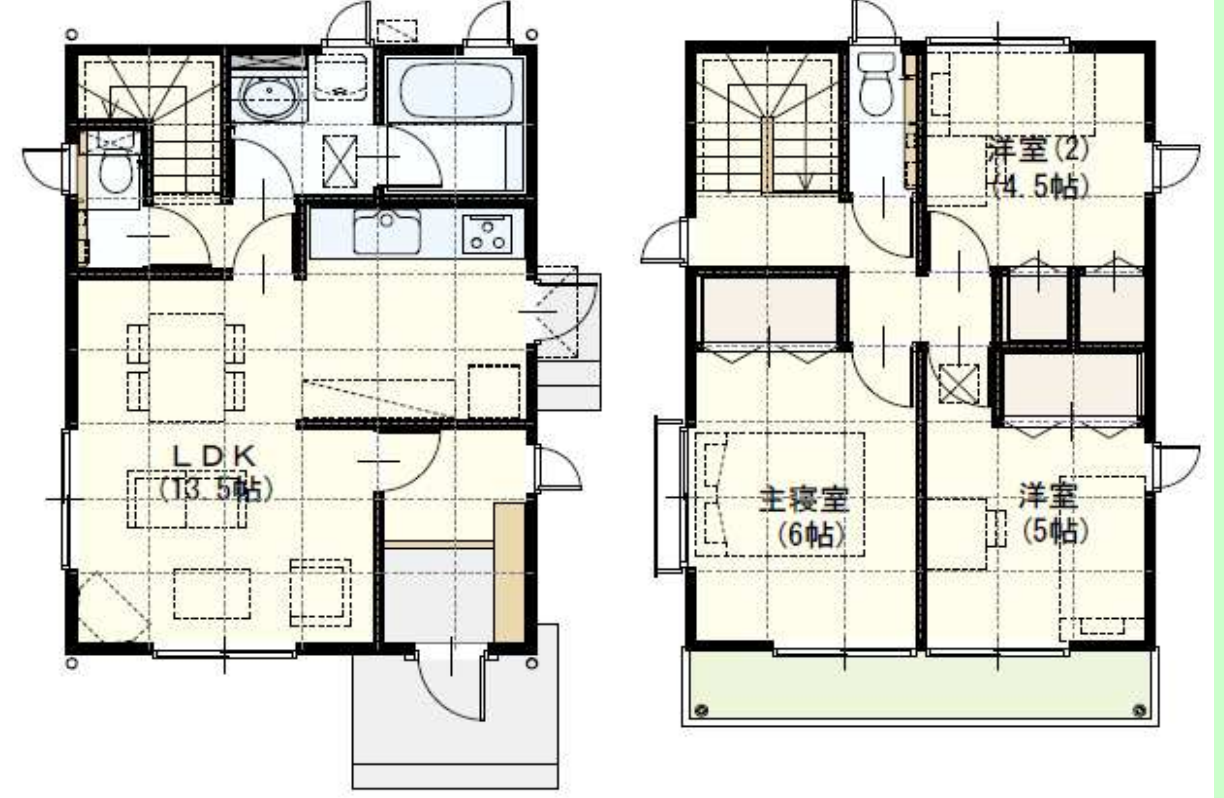
土地価格	1673	万円
建物価格	1157	万円
諸費用	373	万円
建築総費用	3203	万円

家は、性能。
一条工務店

左記諸費用には次の費用が含まれています。
 照明・カーテン 外構工事費用 申請費用
 上下水道加入分担金 仮設工事費 屋外給排水設備工事費 地盤改良費用 登記費用 住宅エコポイント



ご推奨プラン 80㎡ 3LDK *他にも、たくさんのご提案プランをご用意しております。



売主/広告主
 免許番号 国土交通大臣(4)第5369号
 所在地 東京都江東区木場5-10-10
 商号 株式会社一条工務店
 TEL: 03(5245)0111
 社団法人 全日本不動産協会東京都本部
 社団法人 不動産保証協会東京都本部
 首都圏不動産公正取引協議会 加盟

お問い合わせは松本展示場 0263-27-9011

今回ご提案の内容はちょっとスゴイ!! さらに! 快適で省エネ!! 理想のお住まいをご提案します。

セゾンアシュレ

長期優良住宅仕様
 次世代省エネルギー基準仕様
 フラット35S 20年金利引き下げ優遇適用可能

- 高耐久・高耐震
 - ・加圧注入式防腐防蟻処理で効果は75年以上、薬剤は「ACQ」で人体への影響なし
 - ・高耐久高耐震基礎採用 全現場で地盤の徹底調査、基礎判定実施
- 快適・健康
 - ・天然の木を構造材に使用することで湿気を調整、カビやダニの発生を抑える
 - ・アルゴンガス充填複層Low-E ガラス付樹脂サッシを全窓に特別採用

